

ELECTROVANNE CEME 2/2 A COMMANDE ASSISTEE ESM 85 NF

CARACTERISTIQUES

L'ESM 85 est une électrovanne compacte 2/2 à commande assistée à membrane non attelée destinée au sectionnement automatique des réseaux de fluides courants tels que l'eau, l'air, les gaz neutres, etc. De construction corps laiton avec noyau et pièces internes en acier inoxydable, la membrane est disponible en NBR. Fonctionnement normalement fermée avec pression différentielle de 0,3 bar.



MODELES DISPONIBLES

ESM85 : G 3/8" à G 1".

Membranes : NBR.

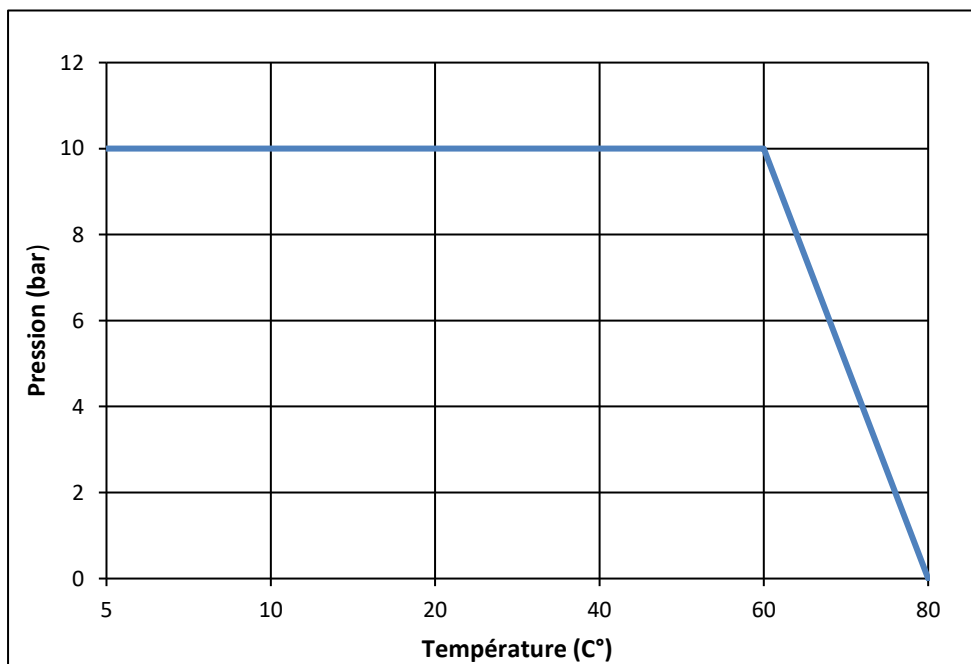
Tensions: Voir page 3.

Raccordements taraudés G.

LIMITES D'EMPLOI

| | |
|-----------------------|---------------|
| Protection électrique | IP 65 |
| PS fluide : | 0 - 10 bar |
| TS fluide : | +5°C / +80°C |
| TS ambiante* : | -10°C / +80°C |

* En courant continu, au-dessus de 40°C, la pression Différentielle maximum peut être réduite.



Informations données à titre indicatif et sous réserve de modifications éventuelles



SECTORIEL S.A.
45 rue du Ruisseau
38290 SAINT QUENTIN-FALLAVIER – FRANCE
Tél : +33 4 74 94 90 70 - Fax : +33 4 74 94 13 95
www.sectoriel.com / Email : sectoriel@sectoriel.fr

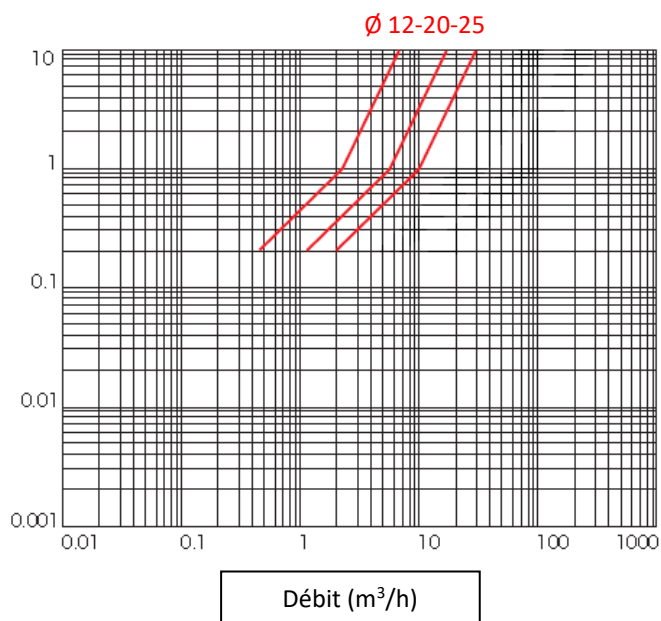
| | |
|-------|---------|
| Pages | 1/4 |
| Ref. | FT8500 |
| Rev. | 07 |
| Date | 05/2023 |

ELECTROVANNE CEME 2/2 A COMMANDE ASSISTEE ESM 85 NF

DIRECTIVES ET NORMES DE CONSTRUCTION

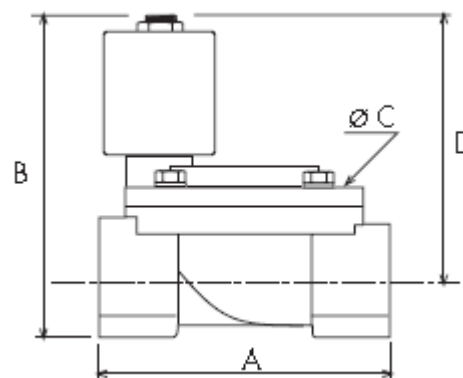
| OBJET | Norme | OBJET | Norme |
|------------------------------------|---------------------------|----------------------|-----------|
| Directive CE pression 2014/68 | 3/8" à 1" : A4 § 3 | Nuance du laiton | EN 1503-4 |
| Directive CE basse tension 2014/35 | | Raccordement taraudé | ISO 228 |
| Connecteur | DIN 43650 | | |

DIAGRAMME DE PERTES DE CHARGES (BAR)



DIMENSIONS (mm)

| DN | A | B | C | D |
|--------|------|------|------|------|
| G 3/8" | 61 | 73 | 48 | 60 |
| G 1/2" | 60,5 | 79,5 | 48 | 67 |
| G 3/4" | 84 | 89 | 54 | 72,5 |
| G 1" | 97 | 97,5 | 64,5 | 77,5 |



Informations données à titre indicatif et sous réserve de modifications éventuelles



SECTORIEL S.A.
45 rue du Ruisseau
38290 SAINT QUENTIN-FALLAVIER – FRANCE
Tél : +33 4 74 94 90 70 - Fax : +33 4 74 94 13 95
www.sectoriel.com / Email : sectoriel@sectoriel.fr

| | |
|-------|---------|
| Pages | 2/4 |
| Ref. | FT8500 |
| Rev. | 07 |
| Date | 05/2023 |

ELECTROVANNE CEME 2/2 A COMMANDE ASSISTEE ESM 85 NF

CARACTERISTIQUES HYDRAULIQUES

| DN | Passage (mm) | Kv (m ³ /h) | Diff. pression min (bar) | Diff. pression max (bar) | Bobine | Temps de manoeuvre (s) |
|--------|--------------|------------------------|--------------------------|--------------------------|--------|------------------------|
| G 3/8" | 12 | 1,86 | 0,3 | 10 | B 4 | 20-60 ms |
| G 1/2" | 12 | 2,1 | 0,3 | 10 | | |
| G 3/4" | 20 | 5,7 | 0,3 | 10 | | |
| G 1" | 25 | 9,6 | 0,3 | 10 | | |

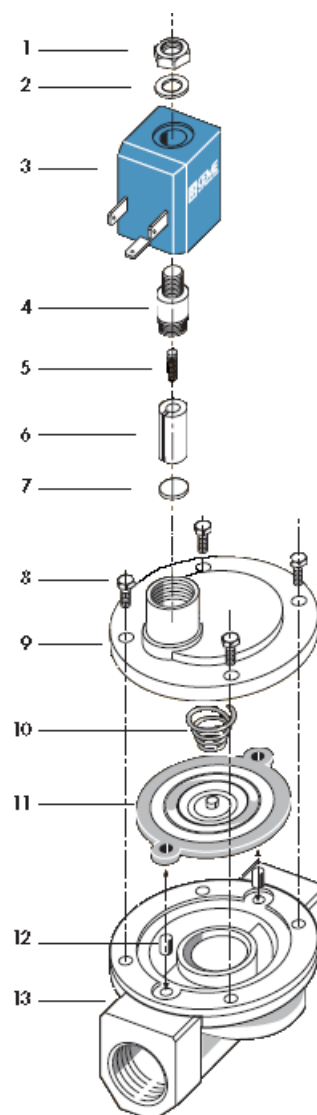
CARACTERISTIQUES ELECTRIQUES

Bobine classe F. Service 100%. Raccordement par connecteur T22.


| Bobine | Courant | Tensions disponibles (V) | | Fréquences | | Consommation | |
|--------|------------|--------------------------|-----|------------|-------|--------------|---------|
| | | | | | | maintien | appel |
| B 4 | alternatif | 24 | 230 | 50 Hz | 60 Hz | 11 VA | 14,5 VA |
| | continu | 24 | | | | 9 W | |

CONSTRUCTION

| N° | Désignation | Matière |
|----|--------------|---------------------------|
| 1 | Ecrou | Acier zingué |
| 2 | Rondelle | Acier zingué |
| 3 | Bobine | PBT + 30% fibre de verre |
| 4 | Tube guide | Acier inoxydable AISI 300 |
| 5 | Ressort | Acier inoxydable AISI 300 |
| 6 | Noyau mobile | Acier inoxydable AISI 400 |
| 7 | Joint | NBR |
| 8 | Vis | Acier inoxydable |
| 9 | Couvercle | Laiton EN CW 617 N |
| 10 | Ressort | Acier |
| 11 | Membranes | NBR |
| 12 | Guide | Laiton |
| 13 | Corps | Laiton EN CW 617 N |



Informations données à titre indicatif et sous réserve de modifications éventuelles

| | | | |
|---|--|-------|---------|
|  | SECTORIEL S.A. 45 rue du Ruisseau 38290 SAINT QUENTIN-FALLAVIER – FRANCE Tél : +33 4 74 94 90 70 - Fax : +33 4 74 94 13 95 www.sectoriel.com / Email : sectoriel@sectoriel.fr | Pages | 3/4 |
| | | Ref. | FT8500 |
| | | Rev. | 07 |
| | | Date | 05/2023 |

ELECTROVANNE CEME 2/2 A COMMANDE ASSISTEE ESM 85 NF

MONTAGE

Montage toutes positions sauf horizontale bobine tête en bas.
Respecter le sens de passage indiqué par la flèche marquée sur le corps.
Pour une utilisation sur les liquides, l'installation d'un filtre de protection amont est recommandée.

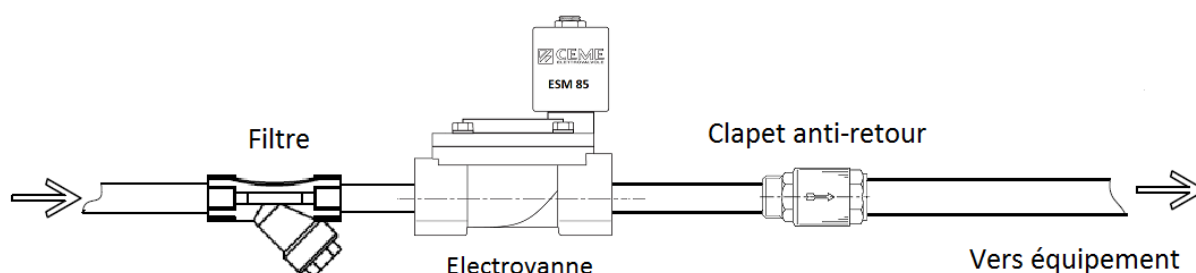
RISQUE DE CONDENSATION

En cas d'utilisation de l'électrovanne dans un milieu humide ou sur un réseau de fluide réfrigérant, il existe un risque de condensation entre la bobine et le noyau. Ce phénomène peut entraîner des dommages sur la bobine. Nous consulter pour d'autres solutions alternatives.

Clapet anti-retour :

Les électrovannes ne font pas office de clapet anti-retour. Une électrovanne NF au repos peut être traversée par un débit à contre flux. Prévoir dans ce cas l'installation d'un clapet anti-retour.

Exemple



Entartrage :

Les électrovannes utilisées sur des eaux dures et maintenues sous tension pour de longues périodes peuvent subir un entartrage bloquant leur fonctionnement. Pour ce type d'application nous consulter.



Se conformer également à la notice de montage fournie avec l'électrovanne.

PIECES DETACHEES

| Bobines type B 4 (repère 3) | | | | Connecteur |
|-----------------------------|-----------|----------|--------|------------|
| Tension | 230V 50Hz | 24V 50Hz | 24V cc | T22 |
| Code | 980300 | 980301 | 980302 | 980232 |

CORRESPONDANCE REFERENCES CEME

| ø Diamètre | 3/8" | 1/2" | 3/4" | 1" |
|------------|-------------------------|------|------|------|
| CEME | 8513 | 8514 | 8515 | 8516 |
| SECTORIEL | Voir catalogue INTERNET | | | |

Informations données à titre indicatif et sous réserve de modifications éventuelles



SECTORIEL S.A.
45 rue du Ruisseau
38290 SAINT QUENTIN-FALLAVIER – FRANCE
Tél : +33 4 74 94 90 70 - Fax : +33 4 74 94 13 95
www.sectoriel.com / Email : sectoriel@sectoriel.fr

| | |
|-------|---------|
| Pages | 4/4 |
| Ref. | FT8500 |
| Rev. | 07 |
| Date | 05/2023 |