

ELECTROVANNE INOX 2/2 A COMMANDE DIRECTE SPUY 220 NF

CARACTERISTIQUES

L'électrovanne SPUY 220 est une électrovanne 2/2 en acier inoxydable à commande directe. Elle est destinée au sectionnement automatique des réseaux de fluides agressifs non chargés. Construction standard corps et pièces internes en acier inoxydable et portée de joint FPM. Fonctionnement normalement fermé, elle ne nécessite pas de pression différentielle.



MODELES DISPONIBLES

SPUY 220 : G 1/2".

Portée joint : FPM.

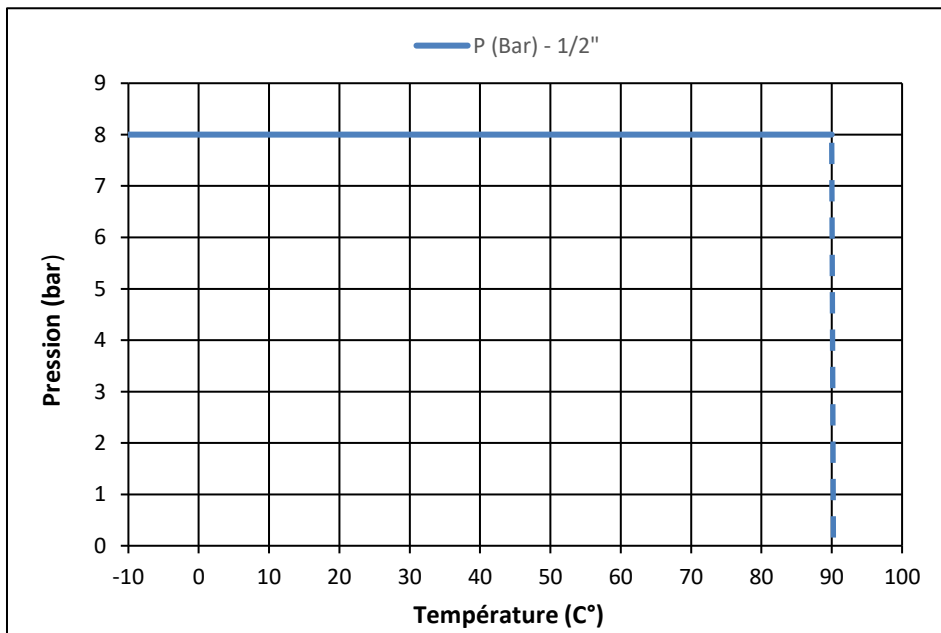
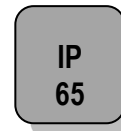
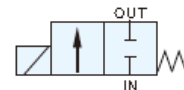
Tensions: Voir page 3.

Raccordements taraudés G.

LIMITES D'EMPLOI

Protection électrique	IP 65
PS fluide :	0 - 8 bar
TS fluide :	-10°C / +90°C
TS ambiante* :	-10°C / +60°C

* En courant continu, au-dessus de 40°C, la pression Différentielle maximum peut être réduite.



Informations données à titre indicatif et sous réserve de modifications éventuelles



SECTORIEL S.A.
45 rue du Ruisseau
38290 SAINT QUENTIN-FALLAVIER – FRANCE
Tél : +33 4 74 94 90 70 - Fax : +33 4 74 94 13 95
www.sectoriel.com / Email : sectoriel@sectoriel.fr

Pages	1/4
Ref.	FT8120
Rev.	02
Date	05/2023

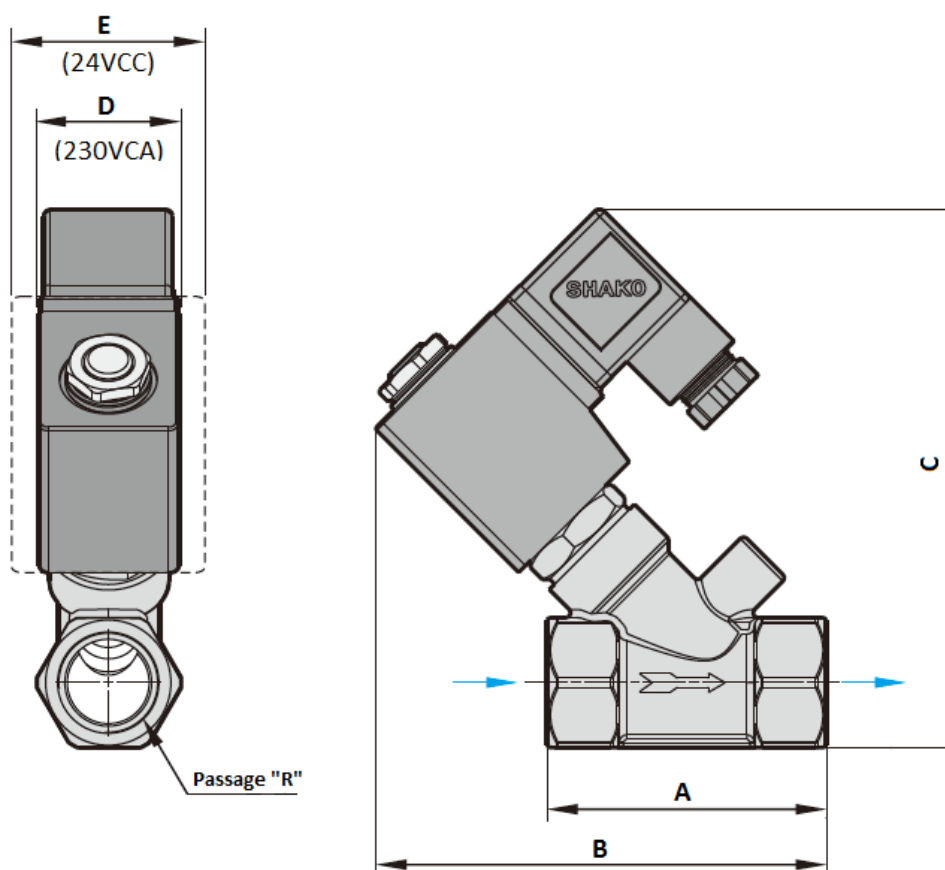
ELECTROVANNE INOX 2/2 A COMMANDE DIRECTE SPUY 220 NF

DIRECTIVES ET NORMES DE CONSTRUCTION

OBJET	Norme	OBJET	Norme
Directive CE pression 2014/68	<u>1/2"</u> : A4 § 3	Nuance des inox	EN 10213
Directive CE basse tension 2014/35		Raccordement taraudé	ISO 228
Connecteur à LED	DIN 43650A	Dimensionnement	EN 12516-1
Test final	API 598		AINSI B16.34
Sécurité machine	EN a83	Indice de protection	EN 60529

DIMENSIONS (mm) ET POIDS (kg)

DN (R)	A	B	C	D	E	Poids (Kg)
G 1/2"	58	93,5	111,7	30	36	0,440



CARACTERISTIQUES HYDRAULIQUES

DN	Passage (R) (mm)	Kv (m ³ /h)	Diff. pression max (bar)	Temps de manoeuvre (ms)
G 1/2"	9,5	1,3	8	20

Informations données à titre indicatif et sous réserve de modifications éventuelles



SECTORIEL S.A.
45 rue du Ruisseau
38290 SAINT QUENTIN-FALLAVIER – FRANCE
Tél : +33 4 74 94 90 70 - Fax : +33 4 74 94 13 95
www.sectoriel.com / Email : sectoriel@sectoriel.fr

Pages	2/4
Ref.	FT8120
Rev.	02
Date	05/2023

ELECTROVANNE INOX 2/2 A COMMANDE DIRECTE SPUY 220 NF

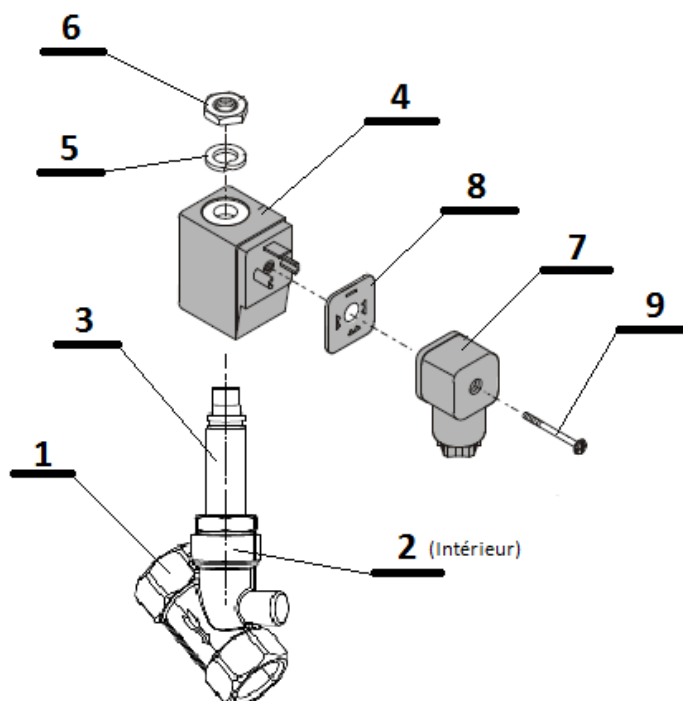
CARACTERISTIQUES ELECTRIQUES

Bobine classe F. Service 100%. Raccordement par connecteur à LED T30.

Bobine	Courant	Tensions disponibles (V)	Fréquences		Consommation
	alternatif	230	50 Hz	60 Hz	18,1 VA
	continu	24			15 W

CONSTRUCTION

N°	Désignation	Matière
1	Corps	Acier inoxydable 1.4408
2	Portée de Joint	FPM
3	Tube guide	Acier inoxydable 1.4301
4	Bobine	PBT +30 % GF
5	Rondelle	Acier zingué
6	Ecrou	Acier zingué
7	Connecteur à LED T30	Plastique
8	Joint	NBR
9	Vis	Acier inoxydable 1.4301



Informations données à titre indicatif et sous réserve de modifications éventuelles



SECTORIEL S.A.
45 rue du Ruisseau
38290 SAINT QUENTIN-FALLAVIER – FRANCE
Tél : +33 4 74 94 90 70 - Fax : +33 4 74 94 13 95
www.sectoriel.com / Email : sectoriel@sectoriel.fr

Pages	3/4
Ref.	FT8120
Rev.	02
Date	05/2023

ELECTROVANNE INOX 2/2 A COMMANDE DIRECTE SPUY 220 NF

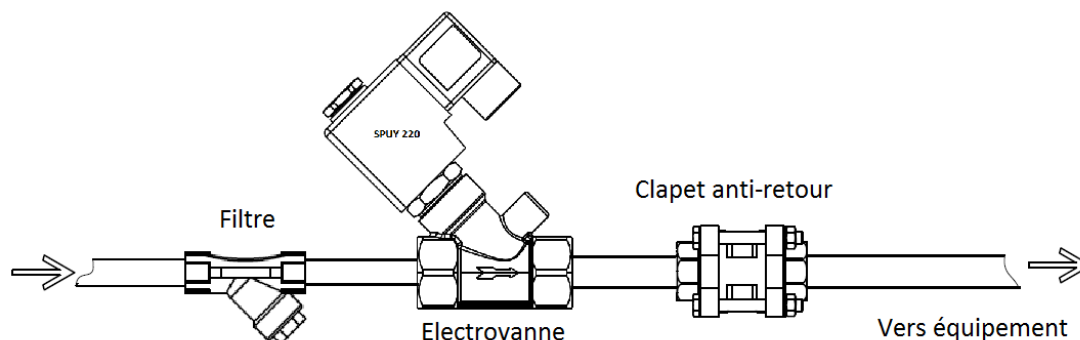
MONTAGE

Montage toutes positions sauf horizontale bobine tête en bas.
Respecter le sens de passage indiqué par la flèche marquée sur le corps.
Pour une utilisation sur les liquides, l'installation d'un filtre de protection amont est recommandée.

Clapet anti-retour :

Les électrovannes ne font pas office de clapet anti-retour. Une électrovanne NF au repos peut être traversée par un débit à contre flux. Prévoir dans ce cas l'installation d'un clapet anti-retour.

Exemple



Entartrage :

Les électrovannes utilisées sur des eaux dures et maintenues sous tension pour de longues périodes peuvent subir un entartrage bloquant leur fonctionnement. Pour ce type d'application nous consulter.



Se conformer également à la notice de montage fournie avec l'électrovanne.

PIECES DETACHEES

Bobines (repère 4)			Connecteur
Tension	230V 50/60Hz	24V cc	LED T30
Code	980559	980558	Nous consulter
Portée joint (repère 2)			
DN	1/2"		
FPM	Nous consulter		

OPTION

Membranes : EPDM

Raccordements taraudés NPT selon ANSI B1.20

Informations données à titre indicatif et sous réserve de modifications éventuelles

	SECTORIEL S.A. 45 rue du Ruisseau 38290 SAINT QUENTIN-FALLAVIER – FRANCE Tél : +33 4 74 94 90 70 - Fax : +33 4 74 94 13 95 www.sectoriel.com / Email : sectoriel@sectoriel.fr	Pages	4/4
		Ref.	FT8120
		Rev.	02
		Date	05/2023